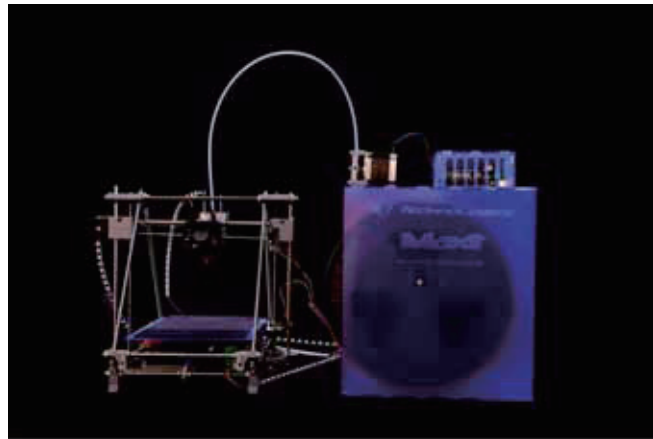
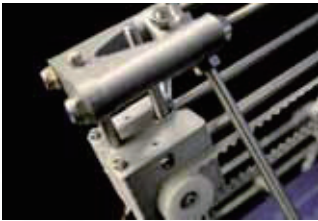
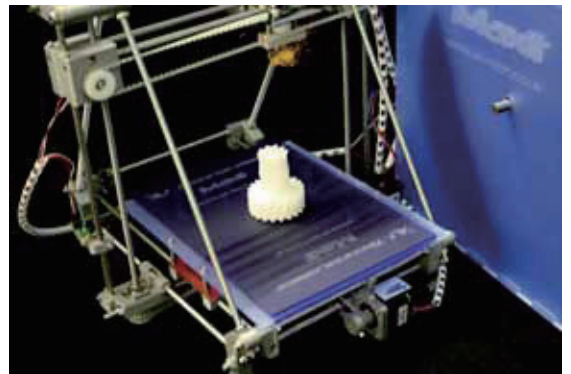


A1 TECHNOLOGIES

具有高度性价比的完整3D解决方案 - 从概念做起

市场上唯一完整的3D解决方案 - 。您会享受到产品的以下优势：

- 低采购成本
- 易于使用
- 易于学习
- 便于保留知识/技能
- 便于观看
- 物有所值
- 不需要技术专长
- 运行成本低 - 保护维护和材料方面



适用于：

高校和学院

大学和培训机构

设计师、工程师和制造商

有创意的设计师和设计/制造商

爱好者

相关链接

✉ A1 Technologies RapMan 快速成型机
A1 Technologies RapMan Pro 快速成型机

A1 TECHNOLOGIES

Chameleon - 触觉3D创意设计方案。

革命性的Chameleon是一项尖端触觉技术，可为用户提供高品质，身临其境的3D体验。我们将经济承受能力和尖端技术相结合，增强并促进虚拟3D中工作、创建、培训或只是简单播放过程中的效率提高。

采用Anarkik3D创建的Cloud9，任何人都可以成为富有创意的、轻松自在的典型，实现构建3D物体，特别是不规则的形状，然后直接进行3D打印。对于设计师和艺术家，Cloud9是素描/建模软件，可将构思和想法轻松流畅地直接转化为3D可视化输出。

Chameleon使用新的触摸启动技术，a'haptic设备取代2D



鼠标。该设备提供3D虚拟空间内更自然的交互活动，使Chameleon的3D工作更为明显直观。此外，其合理的价格也使得每一个人都能负担得起。

我们软件的主要优势是可以带领任何一个人进入到一个非凡的3D数字模型世界中。原因在于软件的直观界面可在



3D数字环境中身临其境地工作。采用了新的触摸启动技术，称为“haptic”设备，并取代了传统的2D鼠标，提供我们的产品创造的3D虚拟空间内更好、更自然的互动，其实惠的价格也令该设备脱颖而出。

- 我们的产品操作直观、易于学习和娱乐使用的原因在于，我们的触觉传达有关对象及其周围环境的丰富和详细的信息。当结合其他感知（如视觉）时，传输至大脑等待处理的信息的质量和完整性急剧增加。这种信息增加有助于学习，并减少完成任务的错误及所用的时间。

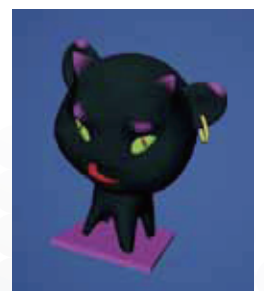
Chameleon夺人眼球的元素：

- 能够“触摸”，实实在在地感受到一个虚拟对象
- 能够从各个方向移动，在一个3D空间中进行互动、操纵并建造对象
- 触摸感和自由移动，充分利用我们最自然的方式做事
- 感觉到你身在何处，无论是在物体内部还是外部
- 极其容易地创建有机形状
- 改变虚拟对象的硬度/柔软度，以展示不同的效果
- 简单不复杂的界面，能够以更直观的方式绘制草图并建模



为什么我们的产品如此直观、快速、方便和具有趣味性，适合学习和使用？这是因为产品触发了人们的触觉。我们的触觉传达事物和周围环境丰富、详细的信息。当结合其他感知（尤其是视觉时），触觉可极大地提高传送到大脑等待处理的信息量。信息的增加有助于学习，可减少错误，并降低完成任务所需的时间。研究表明，即便学习者的听觉和视觉都大大受益于涉及触觉的活动，触觉界面也仍旧是适应不同学习风格的关键要素。这方面的知识促进对先进的触觉技术的更深入认识，为虚拟3D互动提供了一种更连贯和更直观的方式。

研究表明，学习者的听觉和视觉都大大受益于涉及触觉的活动，这使得“触觉”设备成为适用于各种不同学习风格的重要工具。由此取得的对先进触觉技术的更深入认识，为虚拟3D互动提供了更连贯和更直观的方式。



A1 TECHNOLOGIES

高精度3D扫描，无可匹敌的实惠价格！体验创新DAVID LASERSCANNER3D扫描系统和创新DAVIDSL扫描系统！

该软件包包含了设置您自己的3D扫描仪所需的一切要素。您只需手握激光器并扫描对象上的激光线：一次雕刻，一张脸，便是全部。DAVID LASERSCANNER将在您的PC上即刻生成一个3D模型，能够捕捉甚至小于0.2毫米的表面细微部分。

轻松单独扫描对象的所有侧面，包括顶部和底部。该软件将半自动调整和融合所有扫描，创建一个富有质感的全面模型！

扫描结果可以存储并用于各种标准3D文件格式（OBJ，STL，PLY），例如用于电脑动画、游戏、虚拟3D环境、产品展示、艺术品、考古...只有您想不到的，没有做不到的！

包装内容

新：DAVID Laserscanner专业版本3软件，适应USB闪存驱动器
高分辨率200万像素网络摄像头（1600×1200）

具有自动对焦脚架（罗技QuickCam 9000 PRO）的摄像头
红线激光模块（650纳米，1类激光）可调焦距，提供电池
校准板（四个不同尺寸的校准模式）

底板，用于安装校准板

用户手册（英语，德语，法语，意大利语）



要求：

标准PC（Windows 2000，XP，VISTA，7、32位或64位），2个可用的USB端口，推荐：2 GHz CPU，1 GB内存，3D显卡（例如NVIDIA GeForce或ATI Radeon）



新的DAVID-SLS-1扫描仪采用了创新的结构光技术，可以在几秒钟内进行精确的3D扫描。扫描器是可移动的，能够轻松放置在扫描表面。只需点击一下技术成熟的DAVID软件便可启动扫描 - 几秒钟后，数字化3D模型将显示在屏幕上！

采用同样的方式，您随后可以扫描对象的所有侧面，并最终将其组合到一个封闭的360°模型上。模块化硬件设置可灵活适应您的扫描对象 - 从硬币到沙发的任何大小规格皆可！

扫描结果可以导出到常见的3D文件格式（OBJ，STL，PLY），并在其他应用程序中处理，例如快速原型制造、检验、产品介绍、考古和文物、艺术作品、电脑动画、电子游戏..... 只有您想不到的，没有做不到的！

包装内容

工业相机，提供聚焦镜头

视频投影机，提供大对焦范围的专业镜头

USB驱动器与DAVID Laserscanner Pro Edition 3

铝质安装轨道及灵活的配置选项

稳定设置的三脚架

适用于多种扫描量的校准板（大小不同）

所有必需的电缆

印有“入门”的操作指南

要求：

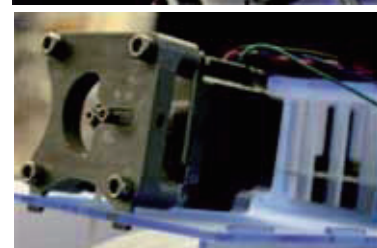
标准PC（Windows XP，Vista或7 - 32位或64位），两个可用的USB端口，推荐：2 GHz CPU，1 GB内存，3D显卡（例如NVIDIA GeForce或ATI Radeon）

A1 TECHNOLOGIES

Maxit

快速装配3D打印机套件

- 超轻和便于运输
 - 轻松组装，低于200件
 - 塑料件，使用我们自己的Maxit 3D打印机打印！
 - 机器尺寸：360×360×320毫米（不含料箱）
 - 重量：2.7公斤
 - 打印区域：210×160×100mm
 - 打印速度：高达60mm/sec
 - 厚度：0.125-0.3毫米
 - 喷嘴尺寸：0.5MM（快印）
 - 温度控制：+/-1°
-
- 灯丝尺寸：3MM
 - 材料：ABS和PLA
 - 提供完整的软件
 - 机器完全可定制
 - 兼容不同的软件，包括开源和商业软件
 - 提供Repetier软件（良好的图形用户界面）



A1 TECHNOLOGIES



A1 TECHNOLOGIES

STUDIOMILL

一款出类拔萃的完整铣削系统，具有一系列特征和用户友好型软件。
不分年龄，人人都可使用，具有许多先进的性能。

3D建模

Studiomill支持所有主要CAD软件，包括PRO / DESKTOP和Solidworks。Studiomill作为一个完整的教育性CAD / CAM解决方案，提供基于目的的内置PathingCNC软件，用于模拟和控制建模过程。

PathingCNC支持行业标准的文件格式.STL和.DXF。

PathingCNC软件界面非常直观，易学易用；您可以在虚拟加工环境中查看和操作您的CAD模型，快速、轻松定制建模过程，以满足您的各种要求。

该软件允许高级用户对建模过程进行完全控制，但同样为新手用户提供一定程度的帮助。PathingCNC兼容Windows7和Windows XP系统。

材料

Studiomill提供了一个宽敞的工作区达160mm (Ø) x 220毫米 (高)，适合大多数小到中型CAD / CAM的任务，其容纳了各种廉价的材料，包括标准塑料 (ABS, TryCut) 模型板、造型蜡、木材、树脂和泡沫。板材和块料都可用。

功率

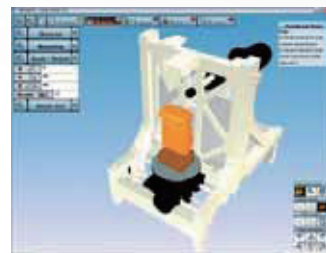
结合200W直流电动机主轴和分辨率达0.005毫米的一款软件，Studiomill可以快速、准确地生成具有优良的光洁度、质量和准确性的模型。为达到使用各种材料和刀具的最佳性能和灵活性，Studiomill提供可调主轴，转速为5000 - 20000转。studiomill使用行业标准ER夹头系统，并带有一组完整的夹头装备，用于直径为1到16mm的工具。

Studiomill 原型制作优势：

- 负担得起的内部原型制造
- 加速设计进程
- 低成本、高精度的模型
- 造型材料的广泛选择范围
- 通过测试提高产品质量
- 避免设计中的错误
- 可理解和直观的过程
- 提供了较低的原型制作价格
- 通过产品在设计早期过程的关键评估减少开发时间
- 与客户进行设计沟通
- 允许早期产品评估

简单的软件

StudioMill的PathingCNC应用程序使您运用一个简单的产品包即可从二维或3DCAD模型生成至加工部件。导入SolidWorks、Rhino 3D、Creo elements/pro、Inventor、Pro deskto及其他软件中创建的行业标准文件格式。直观的wizardbased界面使新用户能够很快地学会如何制作简单的模型。



CNC功能通常使高级用户方便快速地创建详细的原型。一键式的控制意味着不需要额外的软件帮助即可保持快速的工作流程。

范围广泛的工具

StudioMill支持多种规格的工具，能够轻松更换，从而实现机器的快速设置。长而宽的铣刀工具可切掉更多的材料，使光滑表面能够被迅速切割。短而窄的点工具则可以接触非常小的区域，挑选出精细的细微部分。大型工具可以用来迅速切断基本模型，随后使用小工具达到所需的细节。



完整的夹头组合

StudioMill支持行业标准ER25和ER11夹头系统，兼容直径从2mm至16mm不等的刀具。工具转换快速而简单，夹头规格广泛，能够为您轻松增加新的工具。哪怕最坏的情况发生，如夹头丢失或损坏，更换过程也很方便。



5轴机架

StudioMill的5轴机架提供实质5轴加工，允许在一个切削模型的顶部进行细节加工。标准机架用来快速切割精确的模型。在5轴切削区，可通过在软件中的一次点击即可实现添加 - 就是如此简单。标准机架随后转移至角固定装置，由此可继续进行5轴加工。

不要求模型对齐或复杂的坐标系统设置。



A1 TECHNOLOGIES

StudioMill规格

最小空间要求：700（宽）×800（宽）×600（高）
 重量：30kg
 最大工作区：3D：160（直径）×220毫米（高）2D：160mm（宽）×220毫米（高）
 步进分辨率度：0.005mm
 加工误差：+ / - 0.05毫米
 主轴电机：24伏50/60HZ 200W
 主轴转速：8000转
 接口：USB 2.0
 电源：内部48伏直流步进电机，24伏直流主轴电机
 功耗：3Amp 240Volt
 最大声响（不切割）：70分贝（A）
 电源电压：240Volt交流
 可接受的材料：塑料，ABS，TryCut，造型板，造型蜡，木材，树脂和泡沫
 软件兼容性：Windows®XP操作系统
 兼容的文件类型：.STL DXF JPEG

标准底板

StudioMill的标准底板机架设计为安全装载轻质材料（如泡沫和木材）的最佳方式。该装置是透明的，并有清晰准确的标记，使其能够轻而易举的正确装载材料，无需复杂的校准。3个定位螺栓将该设备快速和简单的附加到机器上。



内外爪准确定位在大小直径材料的中心。3个定位螺栓将该设备快速和简单的附加到机器上。

平板安装

StudioMill的平板机架设计为薄片材料提供最大的支持。该设备可以接触到材料的两个侧面，因此能够从两个方向切割材料。



低切迹主轴延伸

StudioMill低切迹主轴延伸使较短的工具能够加工出精细的凹面特征和底切，而不会污损材料。该延伸设备适合任何其它工具，可快速拆除并用更大的刀具进行更换，以适应高材料切除率和模型的快速周转。



3爪卡盘

StudioMill的3爪卡盘是安全放置圆柱材料的完美设备。内外爪准确定位在大小直径材料的中心。3个定位螺栓将该设备快速和简单的附加到机器上。



4 - 三爪卡盘

StudioMill的3爪卡盘是完美的圆柱材料设施，4爪卡盘则非常适合块料。



A1 TECHNOLOGIES

Cool Tool - 低成本模块化加工包

模型易于使用

对于进行车铣的模型制作专业人士和技术人员，以及学校的技术车间而言，Cool Tool范围将是理想之选。

UNIMAT 1 CLASSIC是适用于木材的理想设备，而MetalLine具有坚固耐用的全金属材质组件，精确设计，具有良好的耐用性、稳定性和精度。

旋木车床

世界上最小的车床，创建精致的旋木作品：中心之间的距离为135毫米（扩展达324毫米），直径最多至50毫米。



竖锯

功能强大的竖锯可用于胶合板，实木，轻木（<20毫米），塑料和非常薄的金属片。



磨沙机

固定旋转打磨盘可最后接触处理工件或可以锐化工具：从剪刀到雕刀、砍凿、圆凿等，也可以用做手动磨沙机。



手持式钻机

适用于钻头（0.5至6mm）

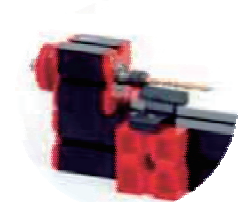


变型面板车削



变型面板车削微型车床棒

变型面板车削微型车床棒或木材或软金属，直径达6mm，可以使用夹头固定在中间轴。



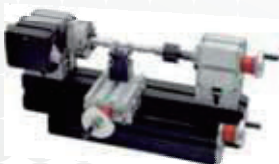
中心钻孔机

使用精密夹头定位钻孔机的中心，从0.5到6mm的钻头可插入尾架中。尾架套筒允许精确的传送距离为30mm。手轮有一个0.05毫米的刻度，保证完美的钻探实现准确的深度控制。



车床

中心之间的距离为90毫米（可扩充），摆动超过50mm，配备两个位置的刀架铝床，黄铜、铜和其他材料可以精确地处理。使用3爪卡盘可以钳紧直径为56mm（内部）和65mm（外部）的工件。传送：Z轴145米，X轴32毫米



水平轧机

使用3块滑板的水平轧机，可处理3D工件。传送：X轴145毫米，Y和Z轴32毫米（可扩充）。夹头夹紧范围从0.5到6mm不等。



钻床/立式轧机

钻床/立式轧机的两块滑板用于十字工作台的设置，第三块滑板用于Z轴。使用手轮，可以在精确的深度实现钻孔。传送：X轴145毫米，Y型和Z轴32毫米（可扩充）。夹头夹紧范围从0.5到6mm不等。配备HSS铣刀，钻床可转换为立式铣床。



SouVR.com
搜维尔

虚拟现实产品线上超市

3D/VR PRODUCTS ONLINE SUPERMARKET

产品全面 | 价格透明 | 服务及时

作为亚洲地区超大虚拟现实、增强现实、视觉仿真软件及硬件产品的首选网络经销商，我们的目标是将SouVR建设成产品全面、价格透明、服务及时的VR产品网上超市。

SouVR的核心团队有着超过十年的VR产品营销和推广经验，已在包括研发、教育、自动化、航空航天、军事、医疗、石油天然气、数字艺术、广播及安全等领域服务过上千客户。

SouVR坚持公开、公正、合理、透明和本土化的服务理念，不断的深入与虚拟现实原厂的合作关系，旨在为大中华区客户提供真实、有效、全面的虚拟现实产品和服务。截止到目前，SouVR共有13个大类，51个小类，共900多个产品，几乎囊括了全球所有的3D/VR产品。在此基础上，SouVR联合欧美虚拟现实原厂举办的“3D/VR产品展示季”活动，让中国客户零距离体验到新鲜、刺激、逼真的虚拟现实产品及技术，并赢得欧美原厂、业内专家和广大客户的一致好评。与此同时，SouVR还推出了《虚拟现实产品大全》，其产品种类、型号、价格等各种数据的对比，一目了然，使客户能够快速、准确的选择所需要的产品。

我们的产品线



- | 3D立体显示器
- | 头戴式显示器
- | 3D输入设备
- | 大型投影系统
- | 动作捕捉
- | 数据手套
- | 力反馈触觉式
- | 3D扫描器
- | 3D打印机
- | VR软件
- | 3D显卡
- | 位置追踪器
- | 眼动仪

联系我们

北京搜维尔国际贸易有限公司

SouVR中国站：<http://www.souvr.com>

SouVR国际站：<http://en.souvr.com>

电话：010-82772136 / 62986566

传真：010-62975695

手机：013910803448 / 13811981522

邮箱：sale@souvr.com

地址：中国·北京市海淀区上地七街1号汇众科技大厦819、821室（100085）

欢迎
点击

3D/VR产品展示季：<http://www.souvr.com/exhibition/>

虚拟现实产品大全：<http://www.souvr.com/Soft/Special/catalog/Index.html>

SouVR 聚焦中国、立足中国、服务中国

WWW.SOUVR.COM